

Herzlich willkommen zur
Stadtteilkonferenz Mühlburg

Freitag, 17. Oktober 2014, 18:00 Uhr

1. Stand der baulichen Maßnahmen und Planungen
2. Baumaßnahmen im öffentlichen Straßenraum
3. Sachstand Bolzplätze
4. Verschiedenes

Überblick Finanzen

- **Aufstockungsantrag** für SSP Mühlburg im April bewilligt
- Aufstockung Förderrahmen um 4,9 Mio. Euro
- **neuer Förderrahmen** ca. 10,5 Mio. Euro
- **Städtebaufördermittel** ca. 6,3 Mio. Euro

Überblick Finanzen

- **Förderfähige Kosten** „Soziale Stadt Programm Mühlburg“
 - bis Ende 2013 ca. 3,9 Mio. Euro
 - 2014 ca. 3,5 Mio. Euro
 - ab 2015 weitere ca. 4,7 Mio. Euro

→ Förderrahmen von 10,5 Mio. Euro überschritten.
- **Aufstockungsbedarf des Förderrahmens um ca. 1,6 Mio. Euro**
- erneuter **Aufstockungsantrag** für Oktober 2015 vorgesehen – sofern Bewilligung der Verlängerung

Überblick Sanierungszeitraum

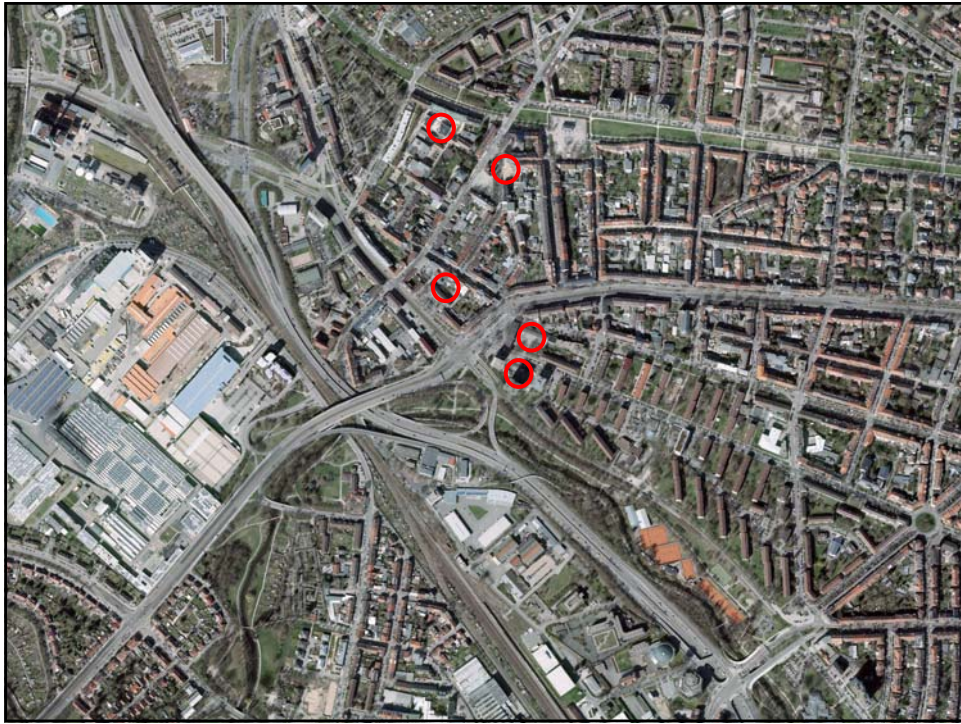
- **Programmlaufzeit** von 01.01.2007 bis 31.12.2015
- **Antrag auf Verlängerung** um zwei Jahre bis 31.12.2017

Stadt Karlsruhe
Stadtplanungsamt

Stadtteilkonferenz SSP Mühlburg Stand der baulichen Maßnahmen und Planungen

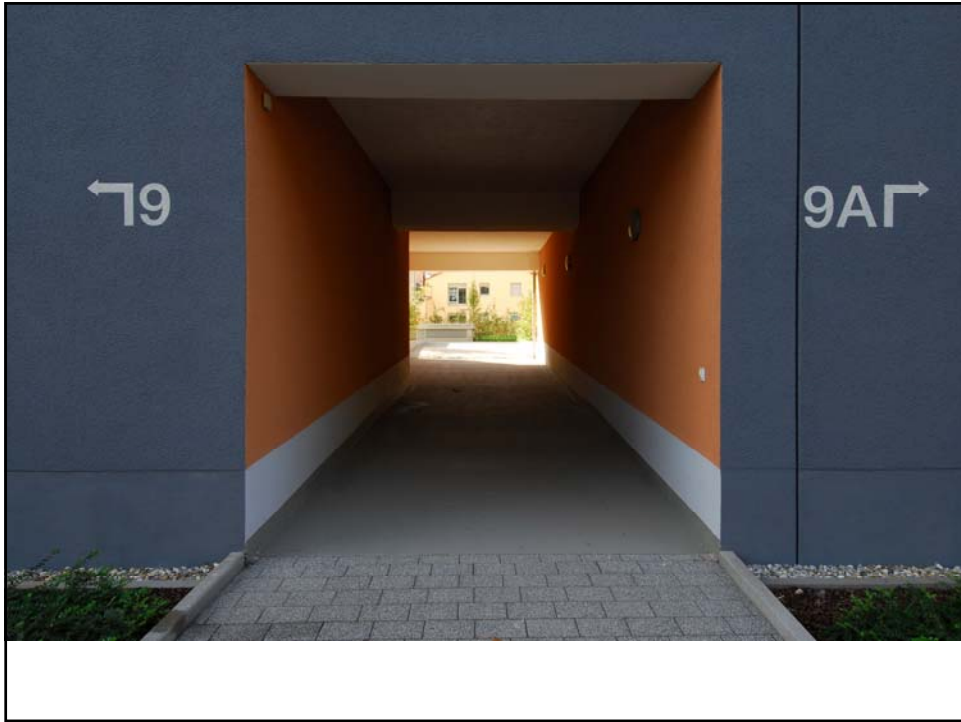
stpla@karlsruhe.de Stadtteilkonferenz 17. Oktober 2014

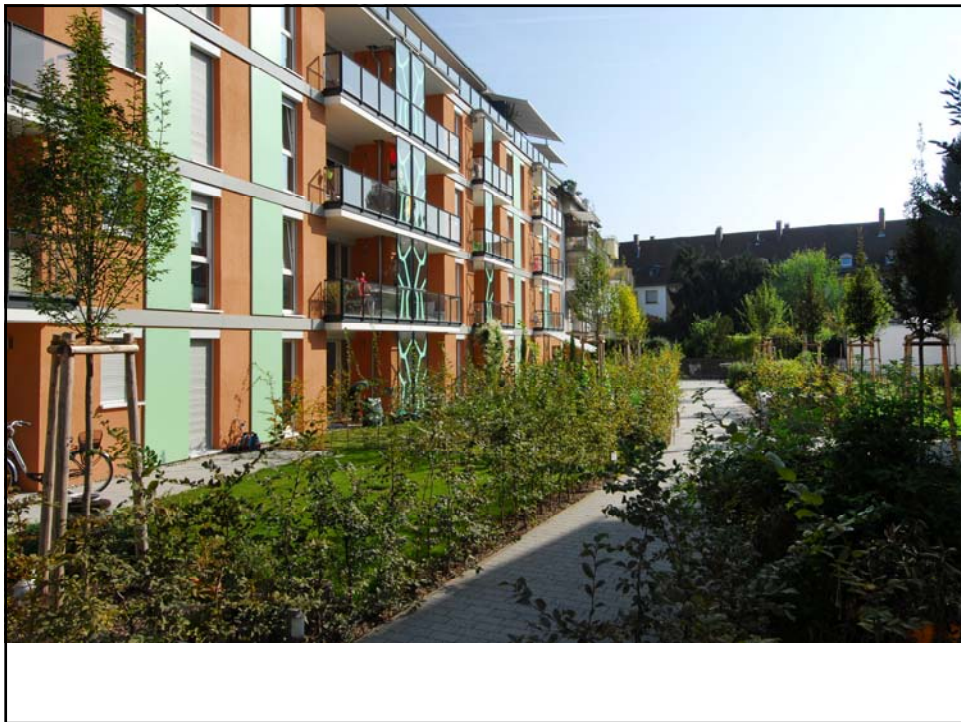
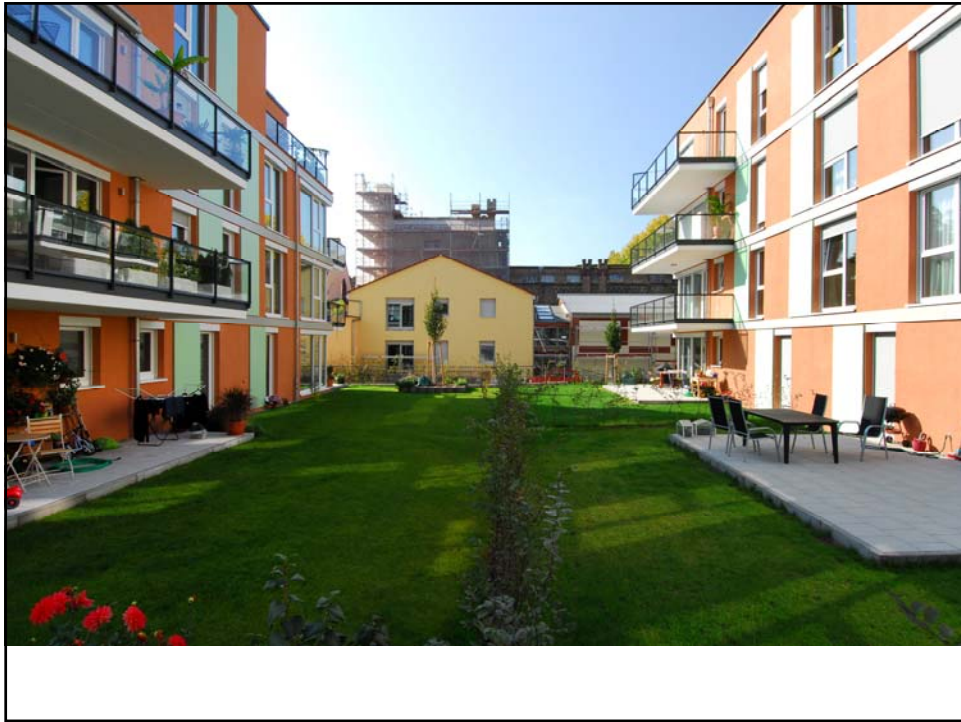




Gestaltungsplan
des vorhaben-
bezogenen
Bebauungs-
planverfahrens

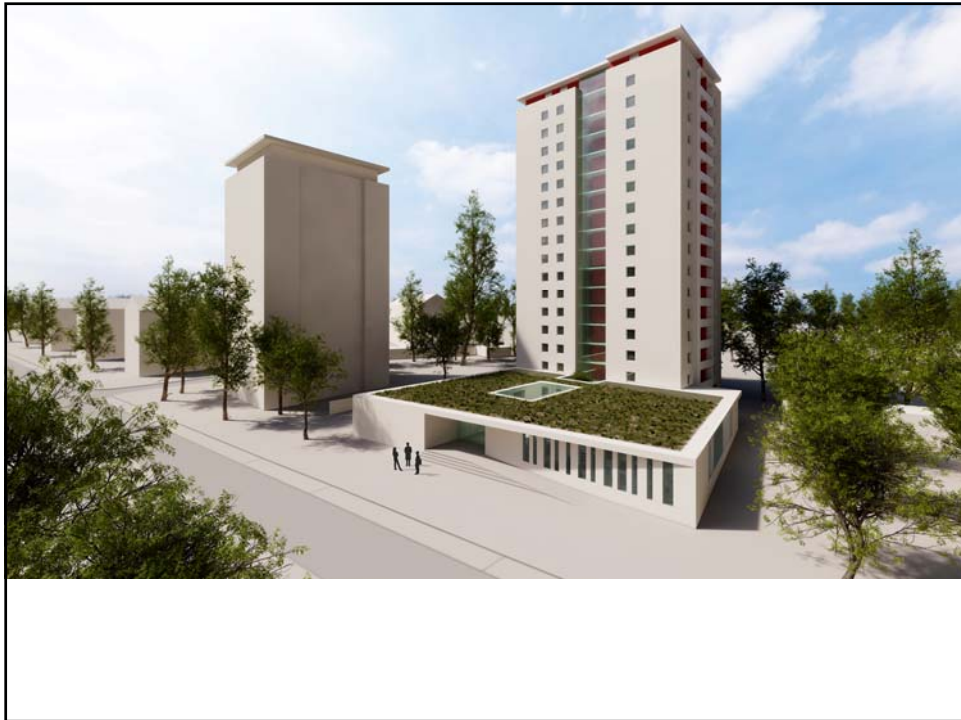




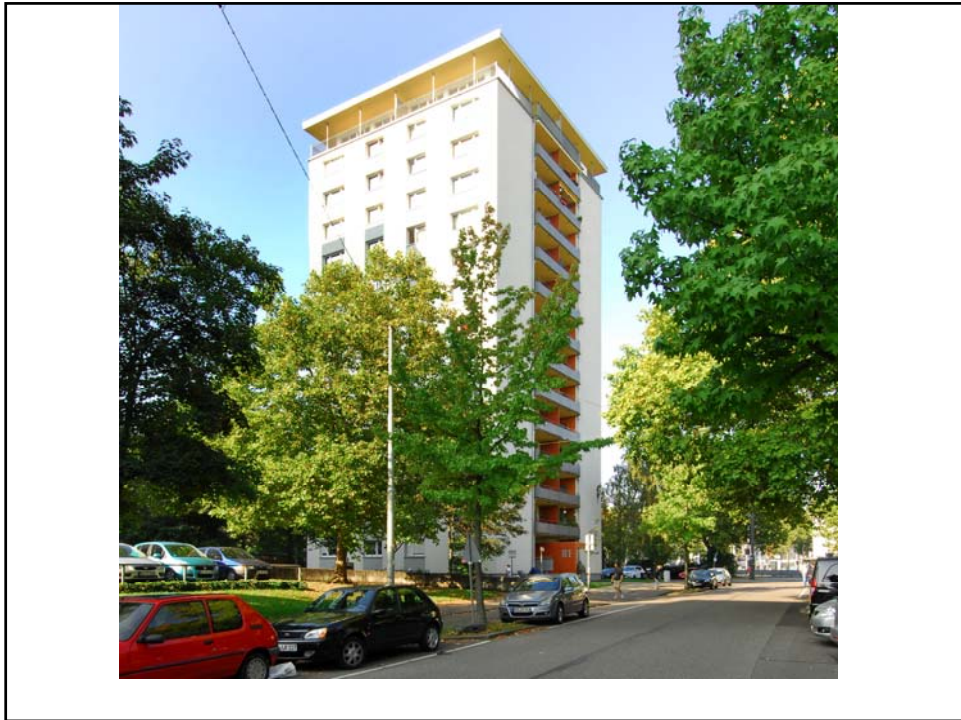












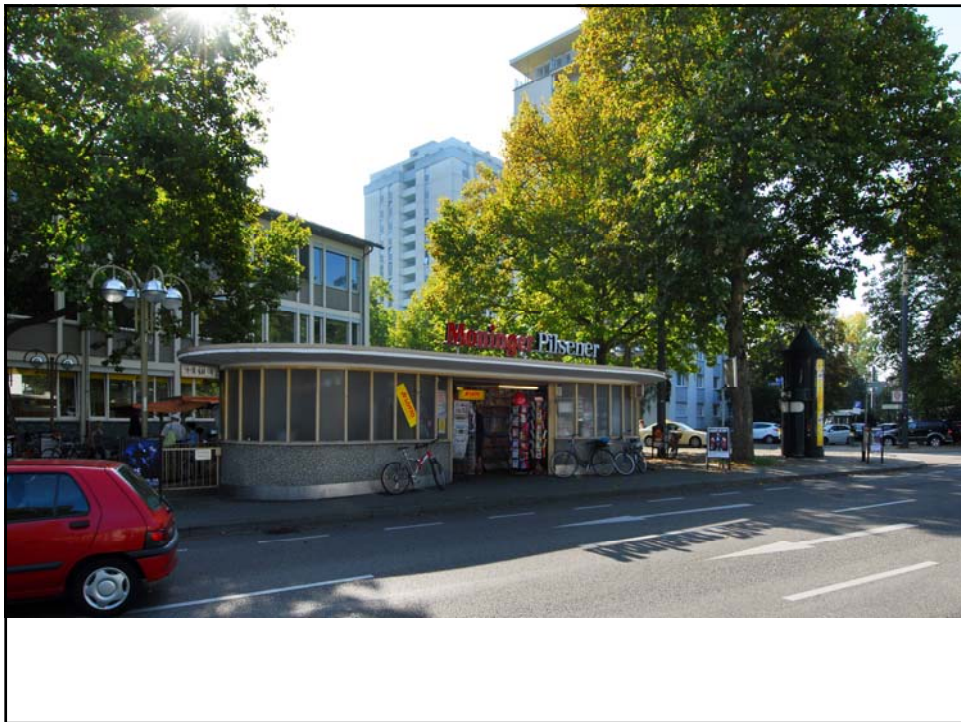




Am Lindenplatz, VOLKSWOHNUNG GmbH mit Architekt Thomas Fabrinsky



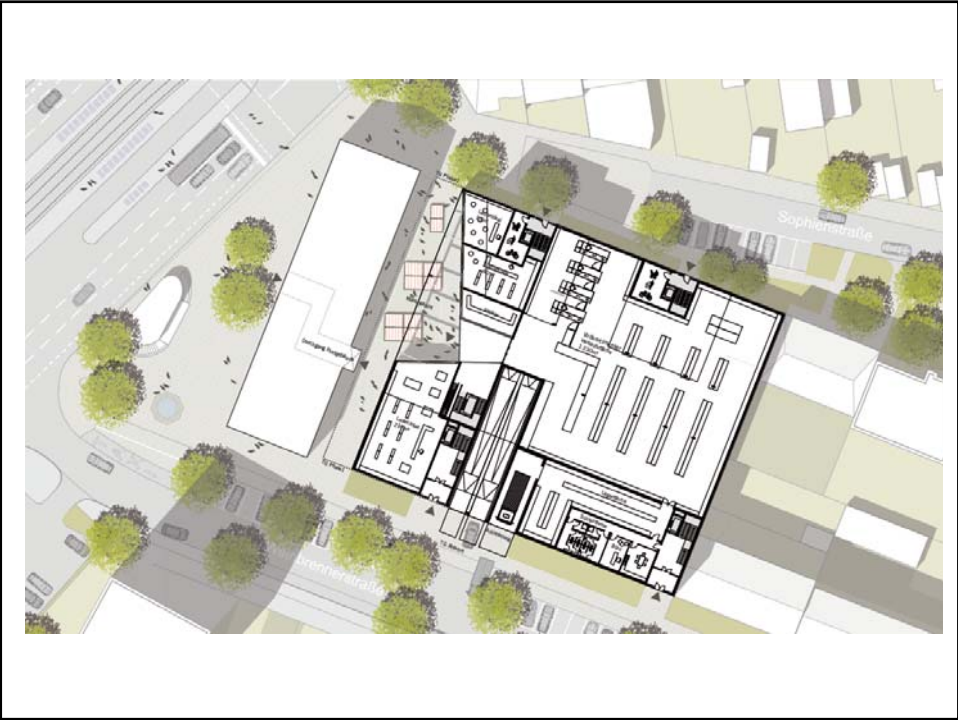
Am Entenfang (ehem. Postareal), vorhabenbezogener Bebauungsplan,
Golden Gate GmbH mit ASTOC Architects and Planners





Planungsstand frühzeitige Beteiligung der Öffentlichkeit am 25.06.2014







Private Sanierungsprojekte





Stadt Karlsruhe
Stadtplanungsamt

IMPRESSUM

Amtsleitung:	Prof. Dr.-Ing. Anke Karmann-Woessner
Bereich Städtebau:	Sigrun Hüger
Bearbeitung:	Anja Witte Gertrud Müller
Bereich Generalplanung und Sanierung:	Heike Dederer
Bearbeitung:	Andreas Lehn

 stplai.karlsruhe.de Oktober 2014

